

Utilisation d'un espace numérique de travail par les enseignants du primaire français

Manuel Schneewele
Université d'Orléans, France
<https://orcid.org/0000-0002-2313-3274>



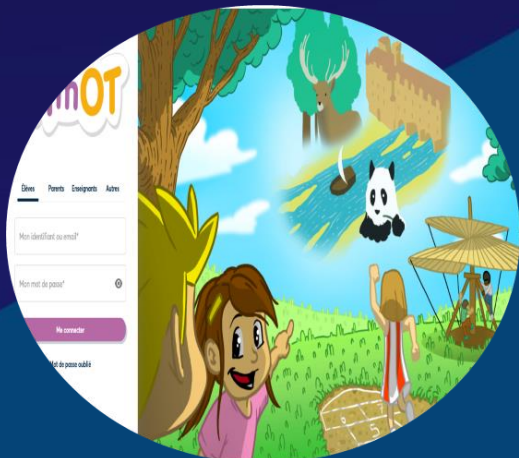
Introduction

L'usage de plateformes numérique éducatives impacte progressivement le travail quotidien des différents acteurs du secteur éducatif français. PrimOT constitue l'Espace Numérique de Travail (ENT) dédié aux écoles primaires de l'Académie d'Orléans-Tours. **Objectif** : analyser l'utilisation des ENT dans les écoles primaires appartenant à cette académie.



Méthodologie

Perspective de recherche : approche mixte.
Un questionnaire destiné aux enseignants utilisant la plateforme.
Des entretiens semi-structurés avec les responsables de l'encadrement pédagogique des écoles primaires.



Résultats

Analyse de l'utilité, de l'utilisabilité et de l'acceptabilité de l'Espace Numérique de Travail (ENT) par les enseignants du primaire.
Niveau d'impact de PrimOT sur différents aspects de l'environnement éducatif.



Discussion

Intégration progressive et fonctionnelle de PrimOT.
Appropriation effective de l'outil par les enseignants.
Implication des parents dans le processus éducatif via PrimOT et amélioration de la relation école-famille. Impact pédagogique, amélioration de l'enseignement, de l'apprentissage et de la gestion scolaire. PrimOT comme catalyseur de la transformation numérique des écoles.



Conclusion

La satisfaction des utilisateurs de l'ENT PrimOT révèle une perception positive. Cependant, certaines améliorations seraient nécessaires en ce qui concerne la personnalisation de l'expérience et le support technique.
Une formation systématique de tous les utilisateurs, en particulier des parents, est recommandée.