

# Componente emocional y rendimiento académico

Héctor Iván Velásquez López – Clara Inés Castañeda Escobar

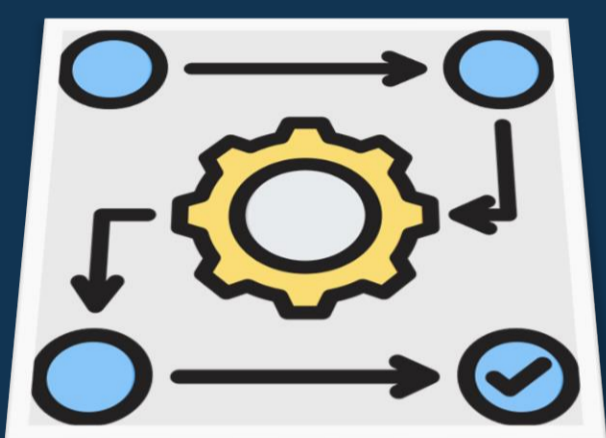
## Objetivo

Determinar la relación entre el componente emocional y el rendimiento académico de los estudiantes en las instituciones educativas de Medellín, Antioquia.



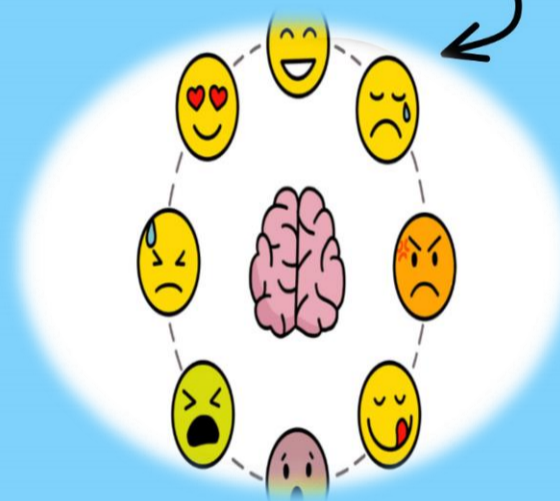
## Metodología

El estudio siguió los procedimientos del paradigma positivista con enfoque cuantitativo, mediante un tipo de estudio básico y nivel correlacional. La muestra estuvo constituida por 24 docente y 36 estudiantes, a quienes se les aplicó un instrumento de 60 ítems.



## Resultados

Los resultados demostraron que existe un coeficiente de correlación positiva significativa fuerte y significativa entre las variables ( $r=0,878$ ,  $p<0,005$ ). Esto indica que a medida que aumenta el componente emocional, también lo hace el rendimiento académico.



## Conclusiones

La fuerza de esta correlación es alta, lo que respalda la relevancia de abordar las emociones de los estudiantes en la enseñanza. Además, la significancia estadística de los resultados indica que esta relación no es aleatoria, sino que es un hallazgo significativo.

